

MIESZKANIE B148

POW. UŻYTKOWA 56.18

BALKON 6.70

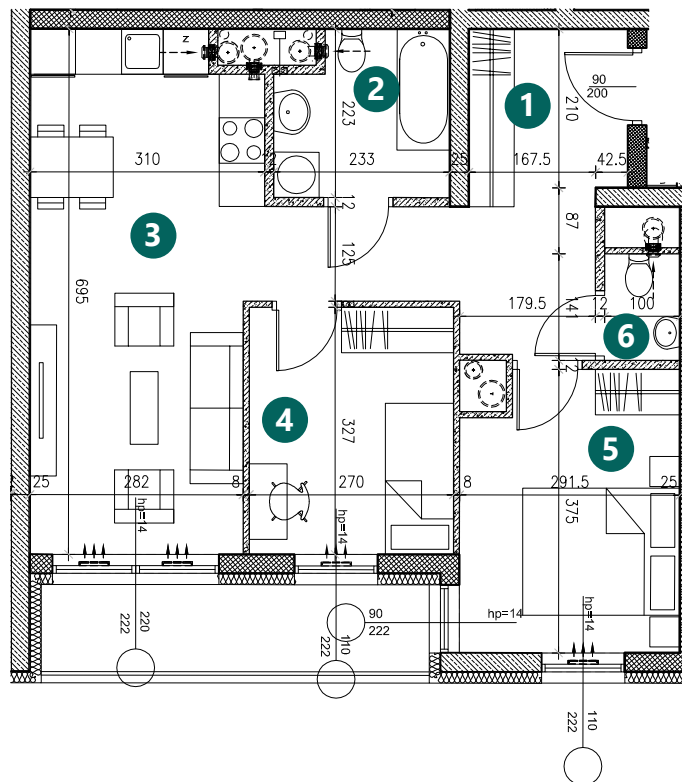
PIĘTRO 10



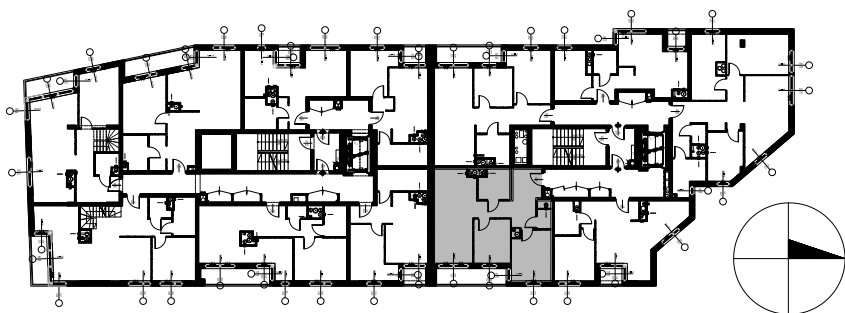
North Park

— PÓŁNOCNA 27 —

1	KORYTARZ	11.39
2	ŁAZIENKA	4.65
3	SALON + A. KUCHENNY	19.86
4	POKÓJ	8.65
5	POKÓJ	10.28
6	WC	1.34



LOKALIZACJA MIESZKANIA W BUDYNKU



Uwaga:

1. Powierzchnię pomieszczeń, lokalizację urządzeń sanitarnych itp. podano zgodnie z projektem budowlanym. Mogą wystąpić niewielkie różnice powierzchni i usytuowania elementów powstałe w trakcie prac budowlanych. Rzut przedstawia sugerowany podział lokalu mieszkalnego.
2. Pomiaru powierzchni dokonano zgodnie z obowiązującymi przepisami: Rozporządzeniem Ministra Transportu, Budownictwa i Gospodarki Morskiej z dnia 25 kwietnia 2012 r. w sprawie szczegółowego zakresu i formy projektu budowlanego wraz z późniejszymi zmianami oraz Polską Normą: PN ISO - 9836: 1997. Zgodnie z ww. normą powierzchnia użytkowa lokalu obliczana jest w metrach kwadratowych z dokładnością do dwóch miejsc po przecinku dla wymiarów lokali w stanie wykończonym na poziomie podłogi, nie licząc listew przypodłogowych, progów itp., do powierzchni użytkowej lokalu wlicza się powierzchnie elementów nadających się do demontażu (rury, kanały, ścianki działowe), nie są wliczane powierzchnie otworów na drzwi i okna oraz nisze w elementach zamykających.

www.northpark.edach.eu

tel. 668 208 208
ul. Zawieprzycka 8J
20-228 Lublin

ROK ZAŁOŻENIA 1995

EDACH

budownictwo